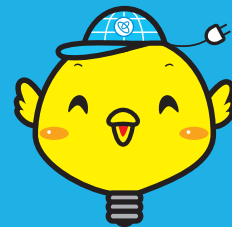


# 関電協仕事支援テラスについて

2022年、組合員の仕事サポートを目的に始まった「関電協仕事支援テラス」事業。組合員のビジネスマッチングシステム「エコぴいサポ」に続いて、余剰電材の取引システム「エコぴい倉庫」がスタートしました。どちらも使い方は簡単!まずは、「関電協仕事支援テラス」に登録してください。登録料、利用料は無料です。



## 関電協仕事支援テラス 登録方法

- 1 QRコードを読み込んでいただくか、関電協ホームページ（「関電協」で検索）<https://kandenkyo.com/> にアクセスしていただき、「関電協 仕事支援テラス」のバナーをクリックしてください。



- 2 ログイン画面の「ユーザーID」と「パスワード」を入力し、「ログイン」をクリックしてください。

「ユーザーID」と「パスワード」は令和8年5月末ごろ、圧着はがきで郵送しています。不明の場合は、「ログイン」の下にある「パスワードをお忘れの方」をクリックし、「初回ログイン方法がわからない方」から問い合わせてください。



- 3 初回ログイン時のみ自社情報を各項目に入力し、利用規約を確認の上、「利用規約に同意します。」の項目にチェックを入れ、「確認画面」をクリックすれば登録完了です。

※現在、エコぴいサポをご利用されている方も、改めて利用規約の確認と同意をお願いします。

